

| 2019

NESS

YOUR ENERGY PARTNER

INFORME MERCADOS ENERGÉTICOS
Febrero 2019



- 
1. Mercado Spot (OMIE)
2. Mercado de Futuros (OMIP)
3. Mercados Europeos
4. Demanda y Generación
5. Materias Primas y Otros Índices
6. Resumen Febrero 2019

En febrero el precio del mercado mayorista diario de la electricidad ha cerrado en 54,01€/MWh.

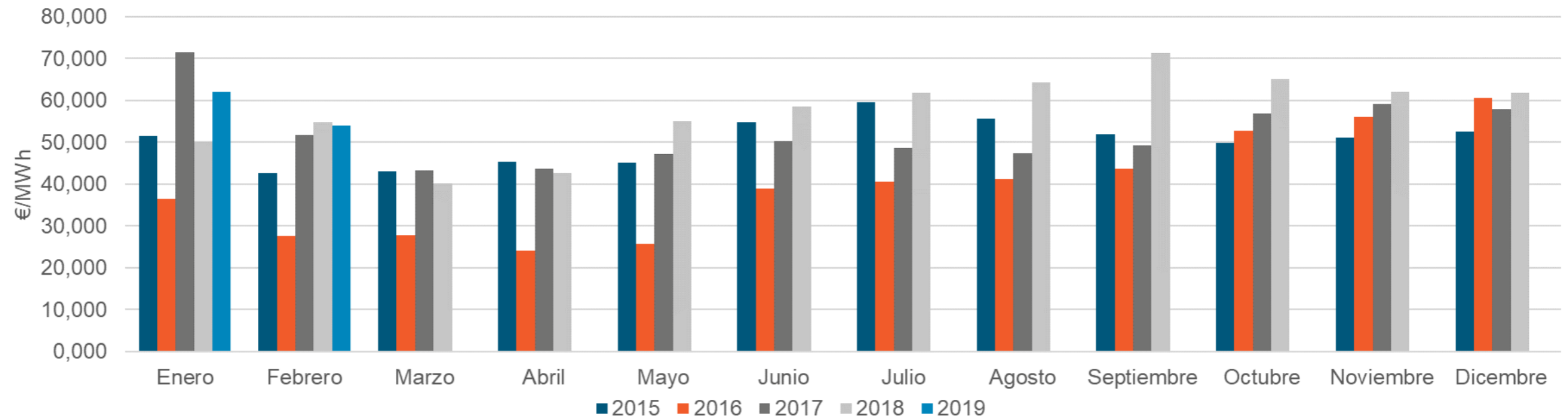
FEBRERO 2019

**54,01€
MWh**

▼ **-12,87%** vs enero 2019

▼ **-1,59%** vs febrero 2018

MEDIA POOL MENSUAL



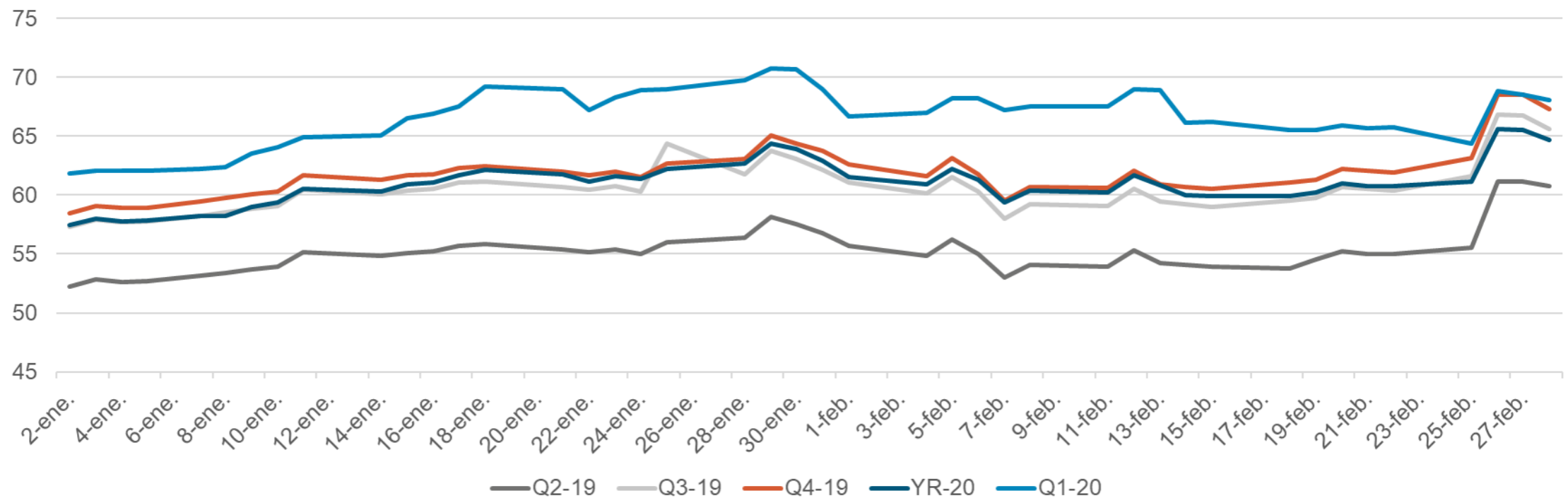
Febrero

Se produce un descenso de los niveles de precios en el mercado eléctrico español, con una disminución del 12,87% en febrero de 2019 respecto al mes anterior.

En febrero el precio del mercado de futuros a largo plazo (YR-20) ha tenido un promedio de 54,50€/MWh y ha cerrado en 54,35€/MWh.

YR 2019 **54,50€**
MWh ▲ **-2,45%** vs enero 2019

EVOLUCIÓN OMIP (€/MWh)



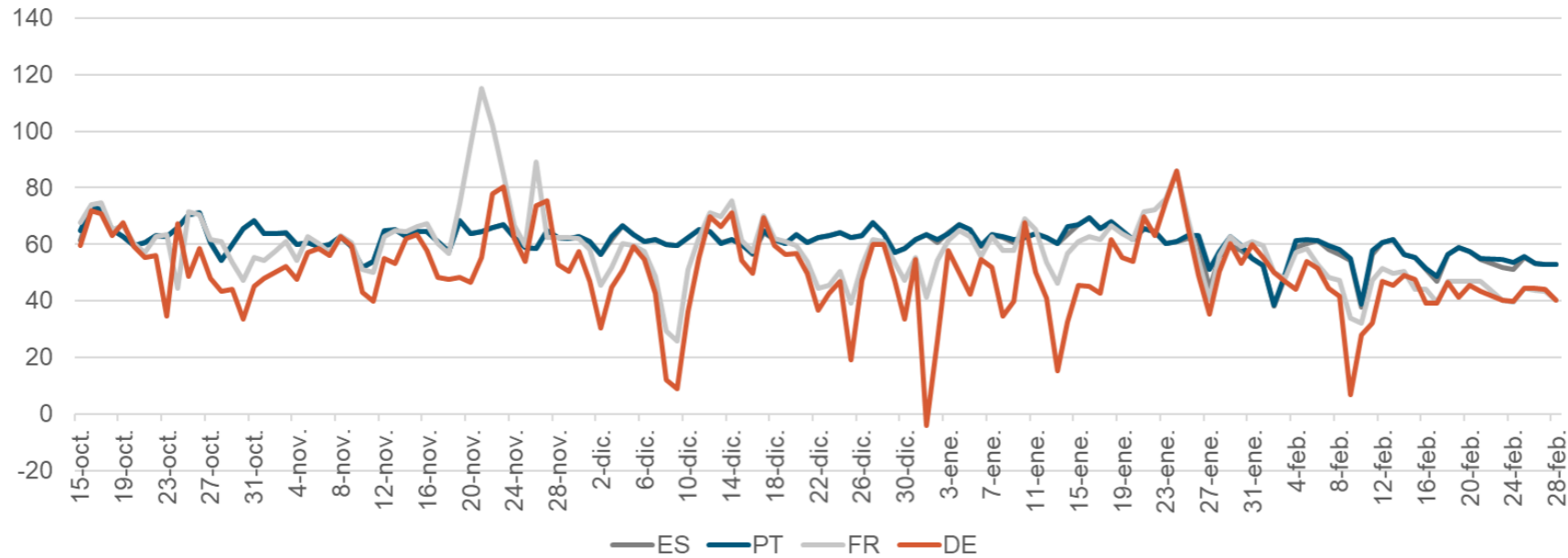
Febrero

Sufren bajadas los productos mensuales, destacando la disminución de Q2-19, Q3-19 con caídas entre el 5 y el 7% respecto al promedio de sus cotizaciones en el mes anterior.

3 | Mercado Europeos

Los mercados europeos cierran febrero de 2019 con bajadas en los productos a futuro, siendo el mas notable en su variación por segundo mes consecutivo el mercado francés con una bajada de 24,09% respecto al mes anterior.

EVOLUCIÓN SPOT (€/MWh)



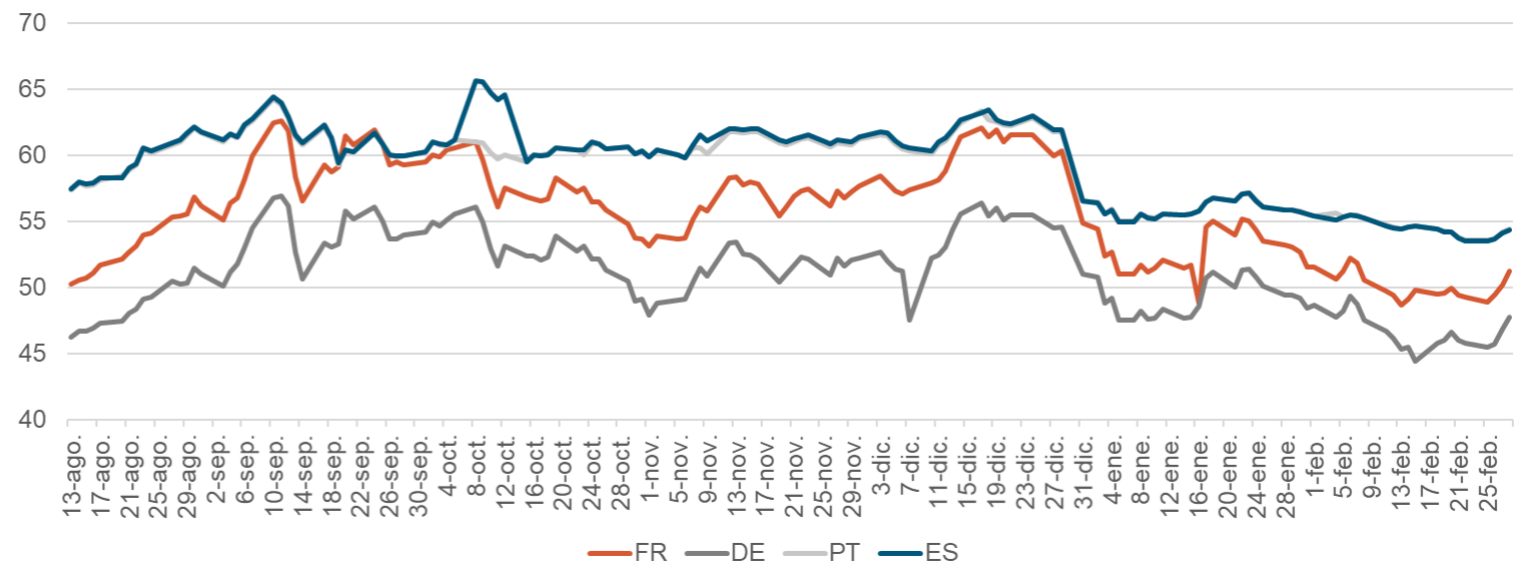
SPOT - AVG - FEB19

España	54,04 €/MWh
Portugal	54,77 €/MWh
Francia	46,42 €/MWh
Alemania	42,66 €/MWh

FUTUROS - AVG - YR20

España	55,12 €/MWh
Portugal	52,74 €/MWh
Francia	54,15 €/MWh
Alemania	57,22 €/MWh

EVOLUCIÓN YR+1 (€/MWh)



4 | Generación y Demanda

Las condiciones climatológicas del mes de febrero han generado una disminución en la demanda (2,09% vs enero 2019), así como la reducción del aporte de la tecnología eólica (-39% vs enero 2019) al mix de generación.

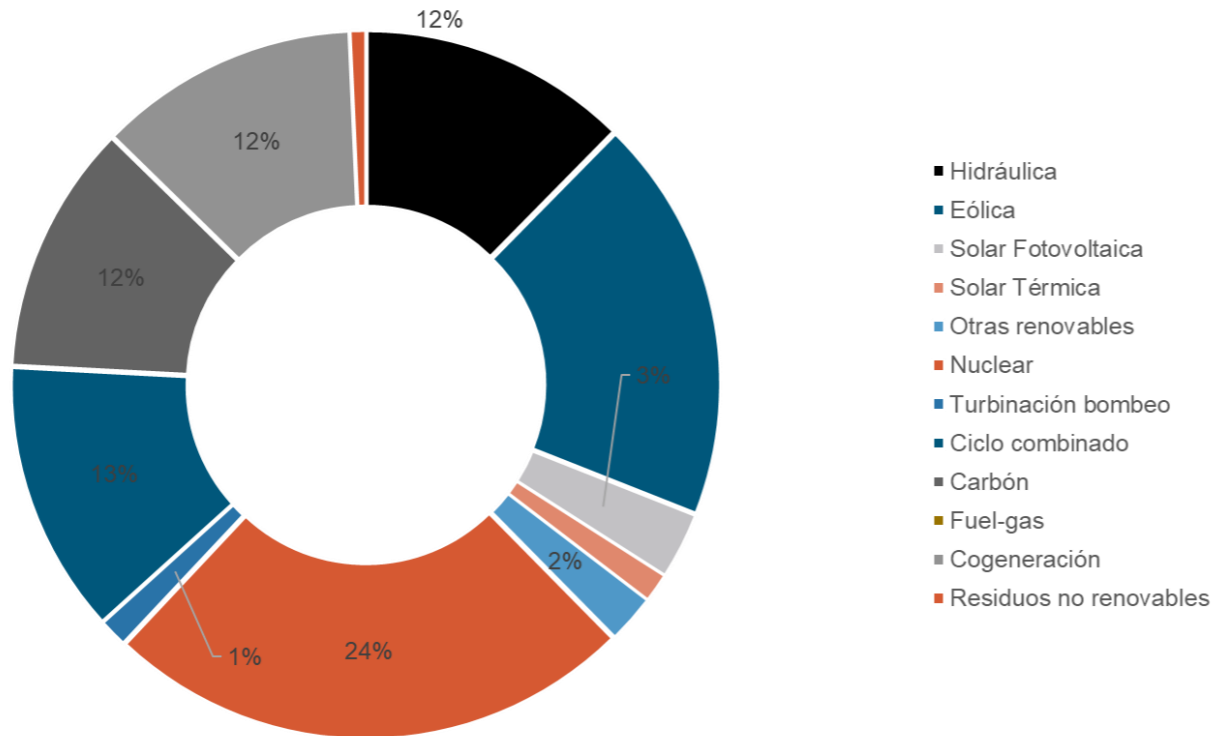
GENERACIÓN

19.559.673
MWh

▼ **-16,56%** vs enero 2019

▲ **-7,65%** vs febrero 2018

GENERACIÓN TIPO PRODUCCIÓN (MWh)
FEBRERO 2019



Generación Renovables (MWh)

Hidráulica	2.417.908
Eólica	3.645.359
Solar Fotovoltaica	596.406
Solar Térmica	261.979
Otras renovables	437.465
Total	7.359.116

Generación no Renovables (MWh)

Nuclear	4.766.786
Turbinación bombeo	254.091
Ciclo combinado	2.453.361
Carbón	2.246.814
Fuel-gas	0
Cogeneración	2.340.617
Residuos no renovables	138.888
Total	12.200.556

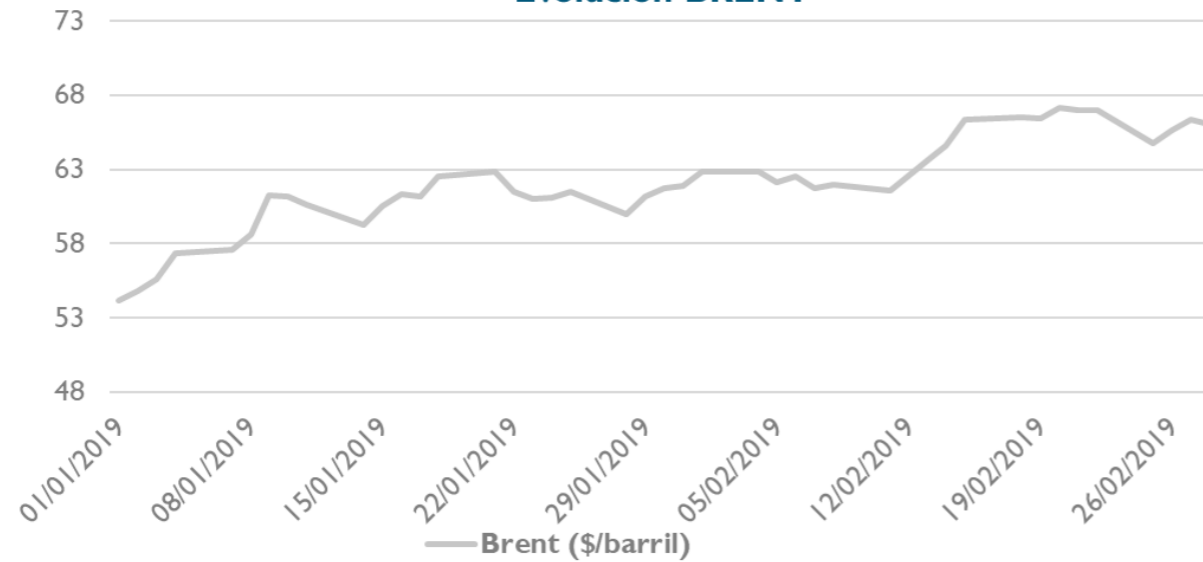
DEMANDA

30.803
MW

▲ **-2,09%** vs enero 2019

▲ **-5,52%** vs febrero 2018

Evolución BRENT



PETRÓLEO (BRENT) - AVG

▲ **64,18 \$/barril**

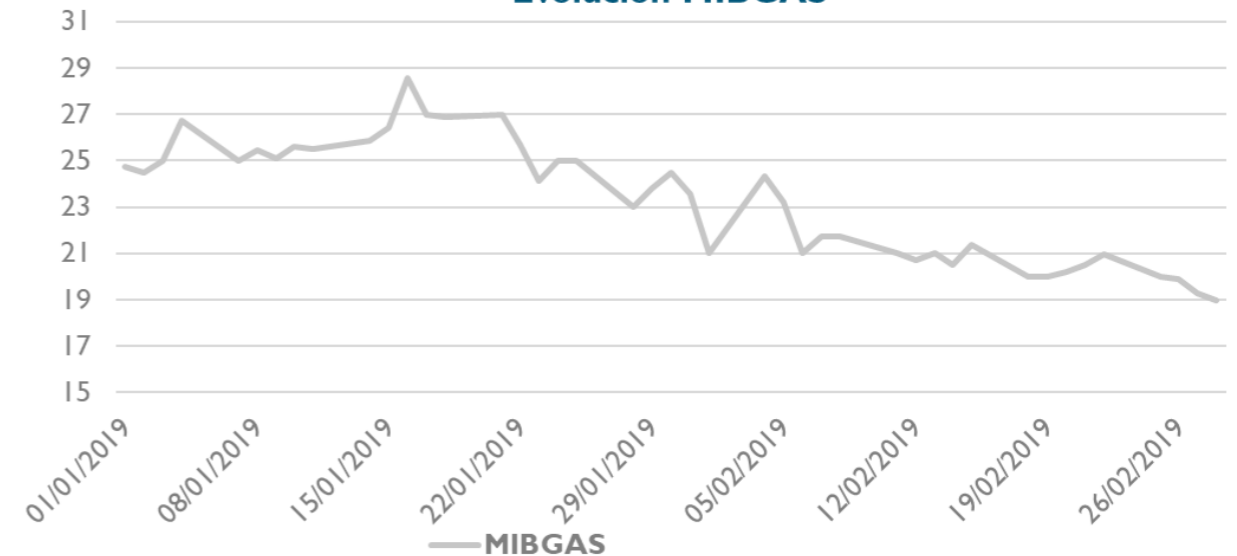
El barril de Brent cierra febrero con 64,18\$/barril. El promedio durante el mes de febrero continuó aumentando con un incremento del 8% respecto al mes anterior.

GAS (MIBAS) - AVG

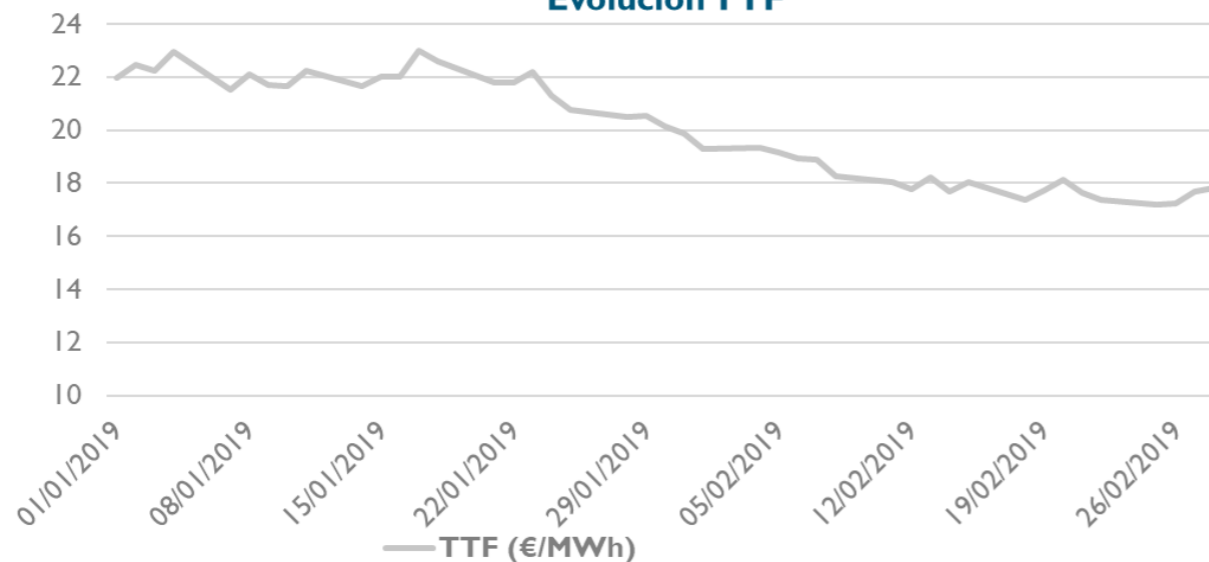
▼ **18,09 €**

El precio de Mibgas tuvo una bajada del 29% siguiendo la tendencia de otros hubs europeos.

Evolución MIBGAS



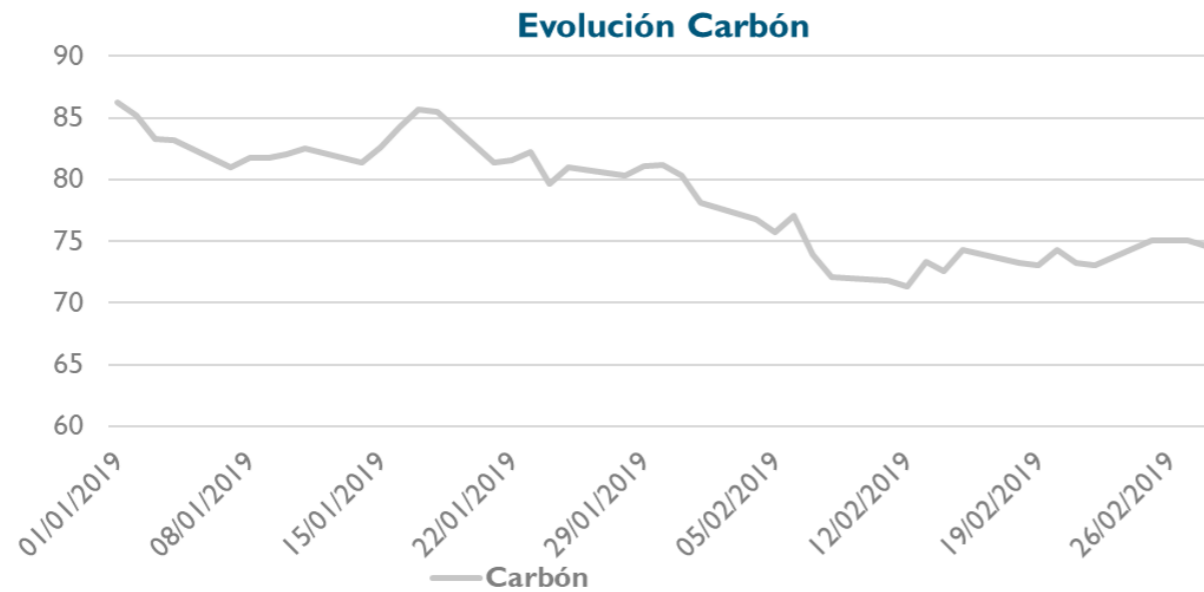
Evolución TTF



GAS (TTF) - AVG

▼ **18,09 €/MWh**

El precio del TTF mantiene su bajada con un 17%, situándose el promedio del mes de febrero en 18,09€/MWh, frente a los 24,01€/MWh de diciembre 2018.



CARBÓN (API2) - AVG

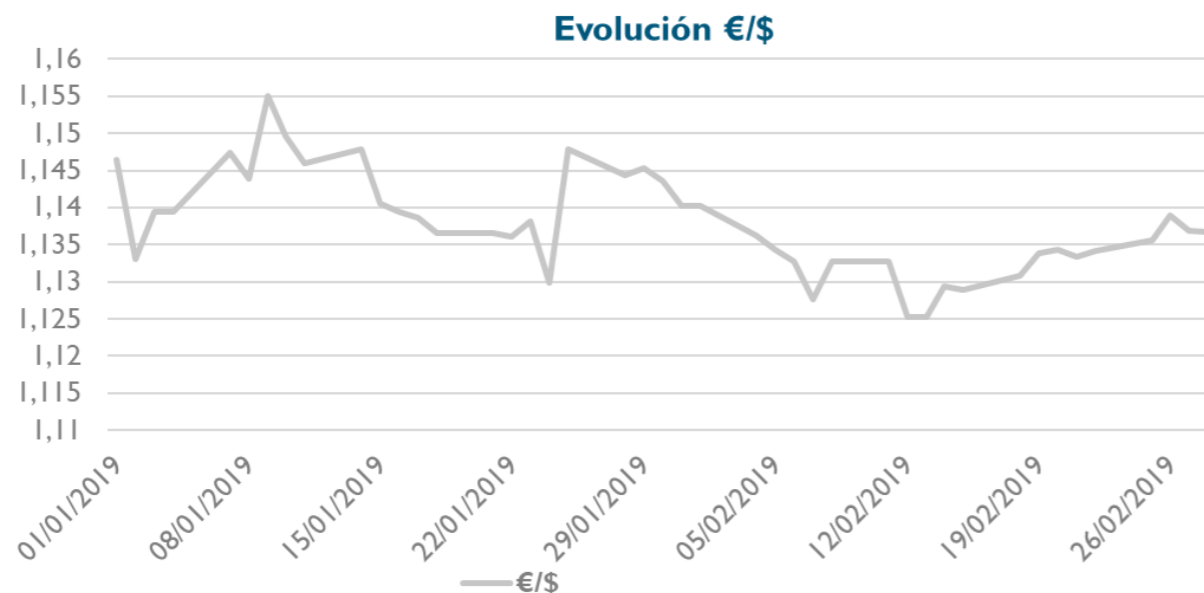
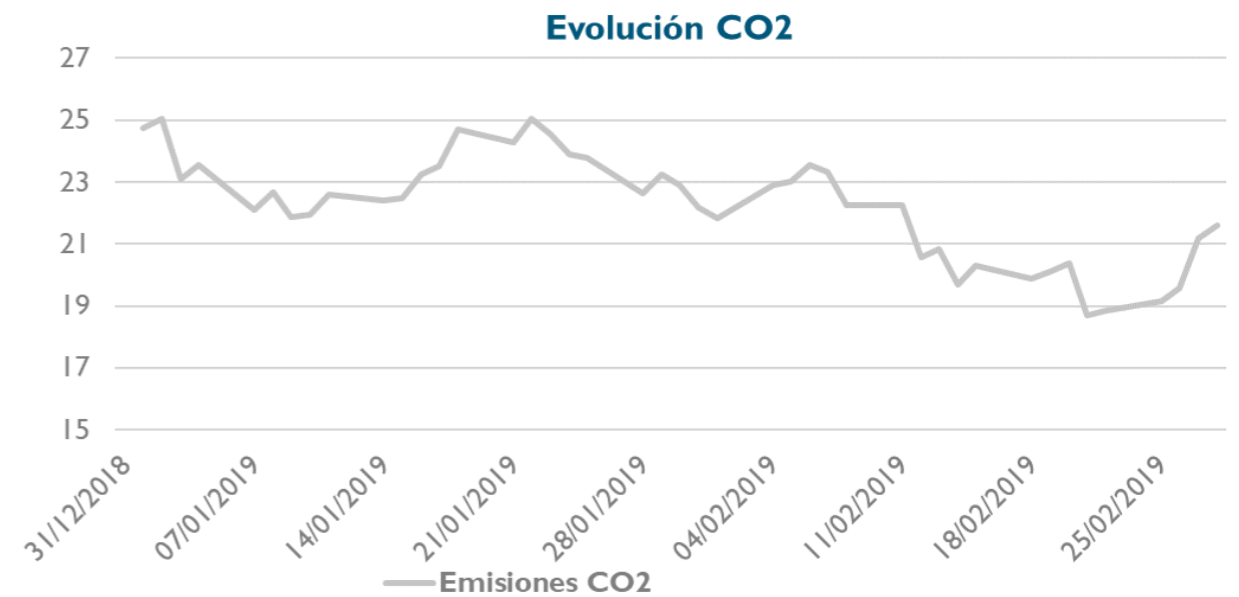
▼ **74,18 €**

El precio del Carbón (API2) aumenta su descenso en febrero a un 10%, respecto a enero 2019.

EMISIONES CO2- AVG

▼ **21,00 €**

El promedio de los derechos de emisiones de CO2 de febrero cierra con una bajada del 10%.



TIPO CAMBIO (€/€) - AVG

▼ **1,13**

El tipo de cambio €/€ cierra enero con 1,1368€.

El precio promedio para España en el mercado eléctrico mayorista ha sido de **54,50€/MWh** :

- ✓ Las **condiciones climatológicas** en la península consiguieron presionar a la **baja el precio**, por la reducción de la demanda.
- ✓ Los futuros de electricidad de los **mercados europeos** continúan su descenso a corto plazo.
- ✓ El **precio del barril del Brent** se posiciona por encima a los **60\$/MWh**, tras la reducción de la producción por parte de la OPEP.
- ✓ Los futuros del TTF y Carbón continúan con la tendencia a la baja, provocado por las elevadas importaciones de GNL.
- ✓ Los **derechos de emisión del CO2** cierran con una bajada por segundo mes, situándose en **21,59€**.

Rogamos, para cualquier duda, consulta o aclaración sobre el presente informe, o cualquier otra cuestión de materia energética que afecte a su empresa, disponen de una atención personalizada:

- ✓ Teléfono: 917 992 688
- ✓ E-mail: comercial@ness.es



**TOMA LA DECISIÓN INTELIGENTE, COMPRA LA
ENERGÍA DE TU EMPRESA CON EL
CONOCIMIENTO**



NESS

YOUR ENERGY PARTNER

Calle Virgilio 2B. Centro Empresarial Arco
Pozuelo Alarcón 28223 (Madrid - España)

+34 917 992 688
www.ness.es