

| 2019

The logo for NESS, featuring the letters 'n', 'e', 's', and 's' in a bold, blue, sans-serif font. The letter 'e' is stylized with a horizontal orange bar above it.

YOUR ENERGY PARTNER

**INFORME MERCADOS ENERGÉTICOS**  
Febrero 2019



- 
1. Mercado Spot (OMIE)  
2. Mercado de Futuros (OMIP)  
3. Mercados Europeos  
4. Demanda y Generación  
5. Materias Primas y Otros Índices  
6. Resumen Febrero 2019

En febrero el precio del mercado mayorista diario de la electricidad ha cerrado en 54,01€/MWh.

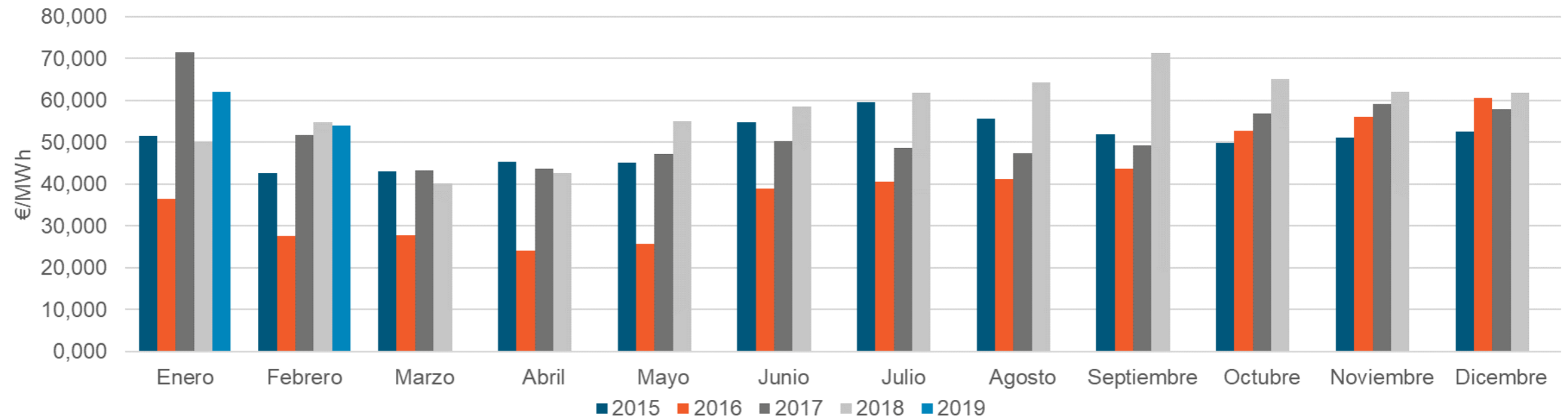
FEBRERO 2019

**54,01€  
MWh**

▼ **-12,87%** vs enero 2019

▼ **-1,59%** vs febrero 2018

## MEDIA POOL MENSUAL



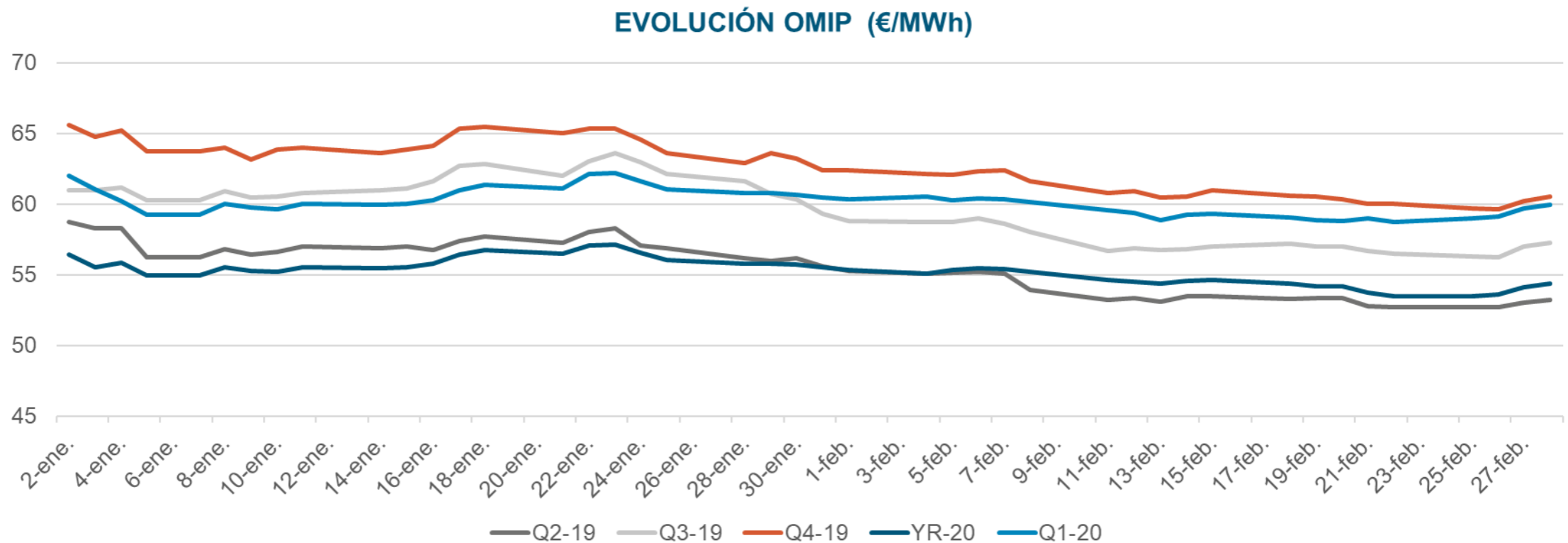
## Febrero

Se produce un descenso de los niveles de precios en el mercado eléctrico español, con una disminución del 12,87% en febrero de 2019 respecto al mes anterior.

## 2 | Mercado Futuros (OMIP)

En febrero el precio del mercado de futuros a largo plazo (YR-20) ha tenido un promedio de 54,50€/MWh y ha cerrado en 54,35€/MWh.

YR 2020 **54,50€  
MWh** ▼ **-2,45%** vs enero 2019



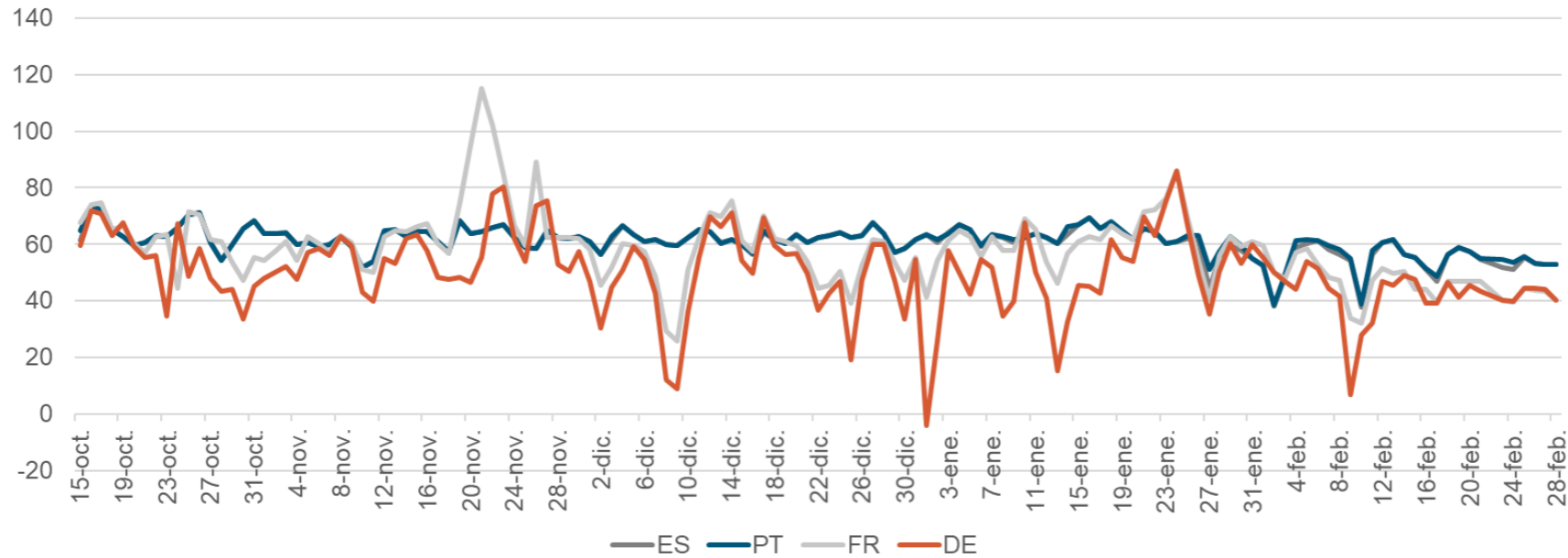
## Febrero

Sufren bajadas los productos trimestrales, destacando la disminución de Q2-19, Q3-19 con caídas entre el 5 y el 7% respecto al promedio de sus cotizaciones en el mes anterior.

# 3 | Mercado Europeos

Los mercados europeos cierran febrero de 2019 con bajadas en los productos a futuro, siendo el mas notable en su variación por segundo mes consecutivo el mercado francés con una bajada de 24,09% respecto al mes anterior.

EVOLUCIÓN SPOT (€/MWh)



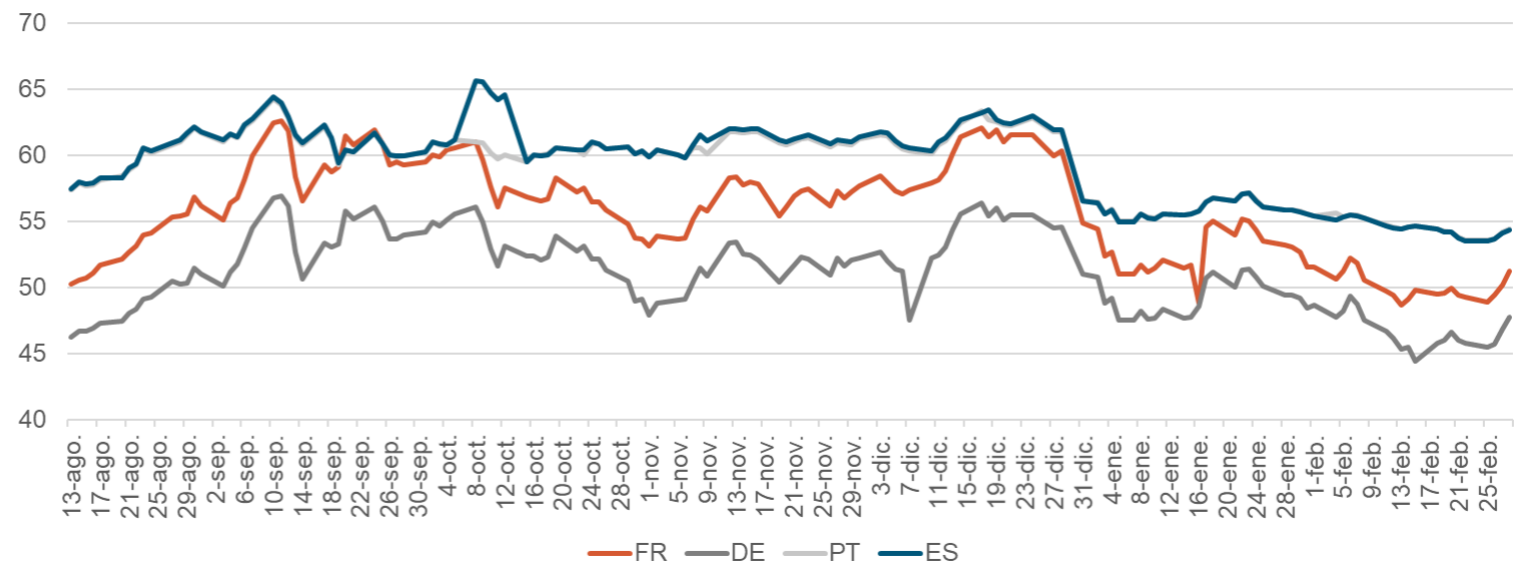
SPOT - AVG - FEB19

España	<b>54,04 €/MWh</b>
Portugal	<b>54,77 €/MWh</b>
Francia	<b>46,42 €/MWh</b>
Alemania	<b>42,66 €/MWh</b>

FUTUROS - AVG - YR20

España	<b>54,50 €/MWh</b>
Portugal	<b>54,55 €/MWh</b>
Francia	<b>50,09 €/MWh</b>
Alemania	<b>49,69 €/MWh</b>

EVOLUCIÓN YR+1 (€/MWh)



# 4 | Generación y Demanda

Las condiciones climatológicas del mes de febrero han generado una disminución en la demanda (2,09% vs enero 2019), así como la reducción del aporte de la tecnología eólica (-39% vs enero 2019) al mix de generación.

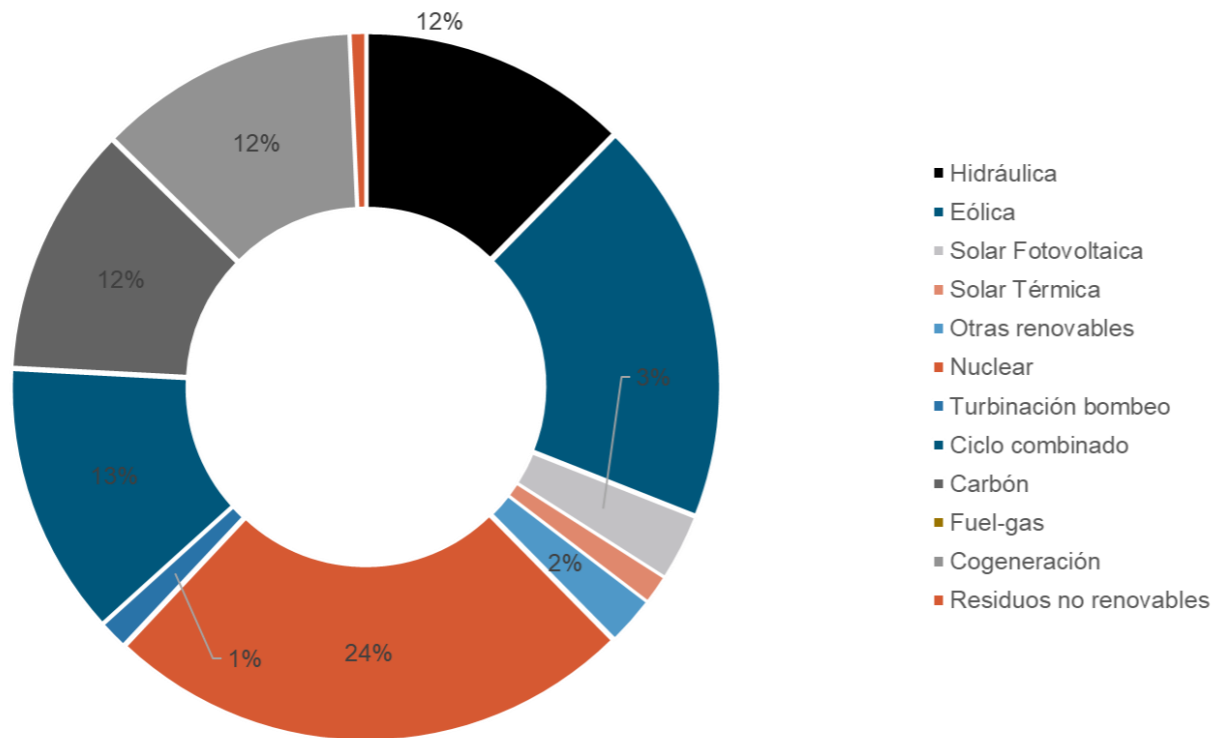
GENERACIÓN

**19.559.673**  
**MWh**

▼ **-16,56%** vs enero 2019

▼ **-7,65%** vs febrero 2018

GENERACIÓN TIPO PRODUCCIÓN (MWh)  
FEBRERO 2019



### Generación Renovables (MWh)

Hidráulica	2.417.908
Eólica	3.645.359
Solar Fotovoltaica	596.406
Solar Térmica	261.979
Otras renovables	437.465
<b>Total</b>	<b>7.359.116</b>

### Generación no Renovables (MWh)

Nuclear	4.766.786
Turbinación bombeo	254.091
Ciclo combinado	2.453.361
Carbón	2.246.814
Fuel-gas	0
Cogeneración	2.340.617
Residuos no renovables	138.888
<b>Total</b>	<b>12.200.556</b>

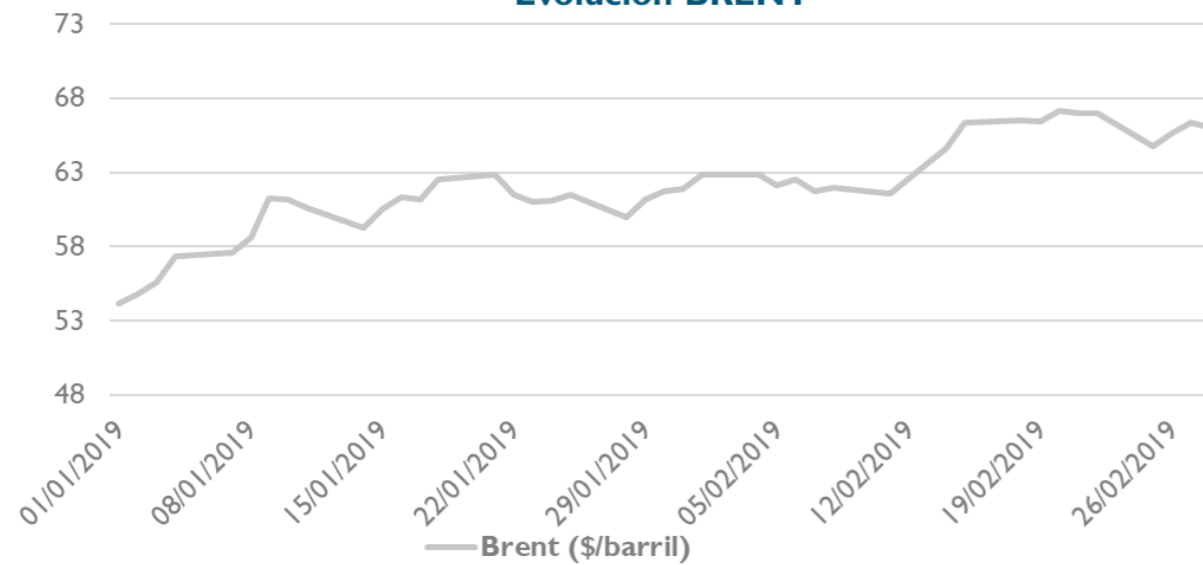
DEMANDA

**30.803**  
**MW**

▼ **-2,09%** vs enero 2019

▼ **-5,52%** vs febrero 2018

### Evolución BRENT



### PETRÓLEO (BRENT) - AVG

▲ **64,48 \$/barril**

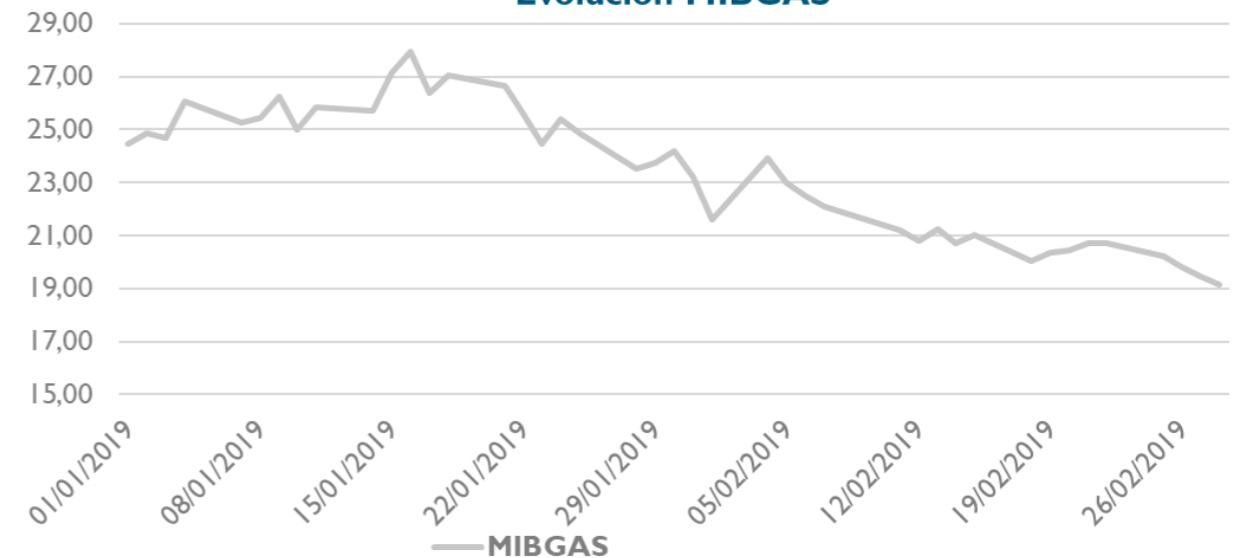
El barril de Brent cierra febrero con 64,48\$/barril. El promedio durante el mes de febrero continuó aumentando con un incremento del 8% respecto al mes anterior.

### GAS (MIBAS) - AVG

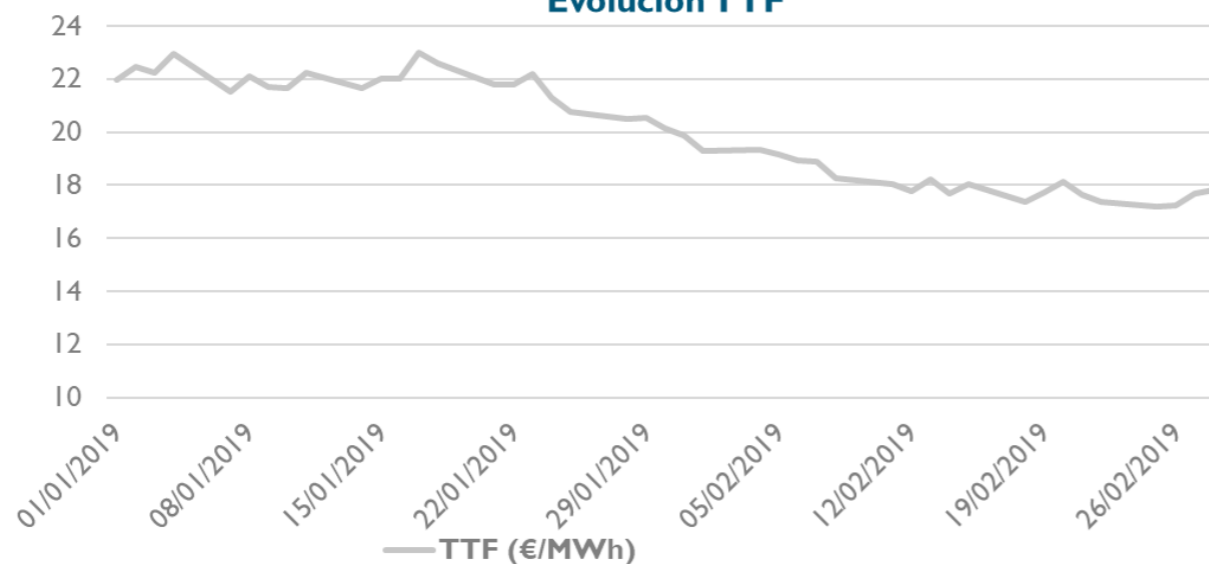
▼ **18,09 €**

El precio de Mibgas tuvo una bajada del 29% siguiendo la tendencia de otros hubs europeos.

### Evolución MIBGAS



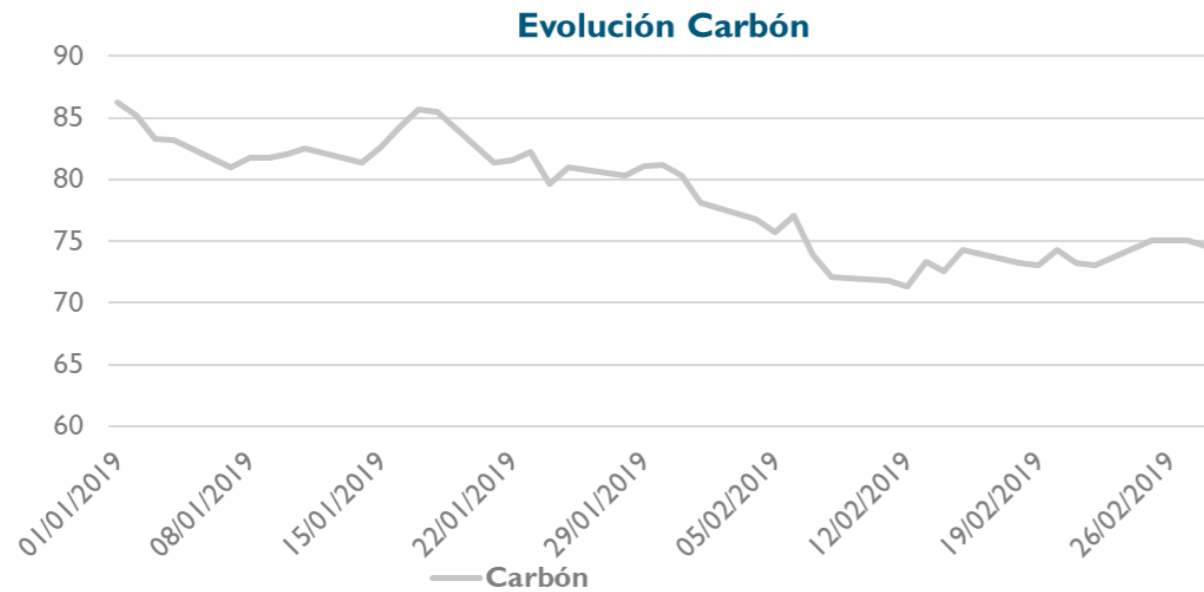
### Evolución TTF



### GAS (TTF) - AVG

▼ **18,09 €/MWh**

El precio del TTF mantiene su bajada con un 17%, situándose el promedio del mes de febrero en 18,09€/MWh, frente a los 24,01€/MWh de diciembre 2018.



### CARBÓN (API2) - AVG

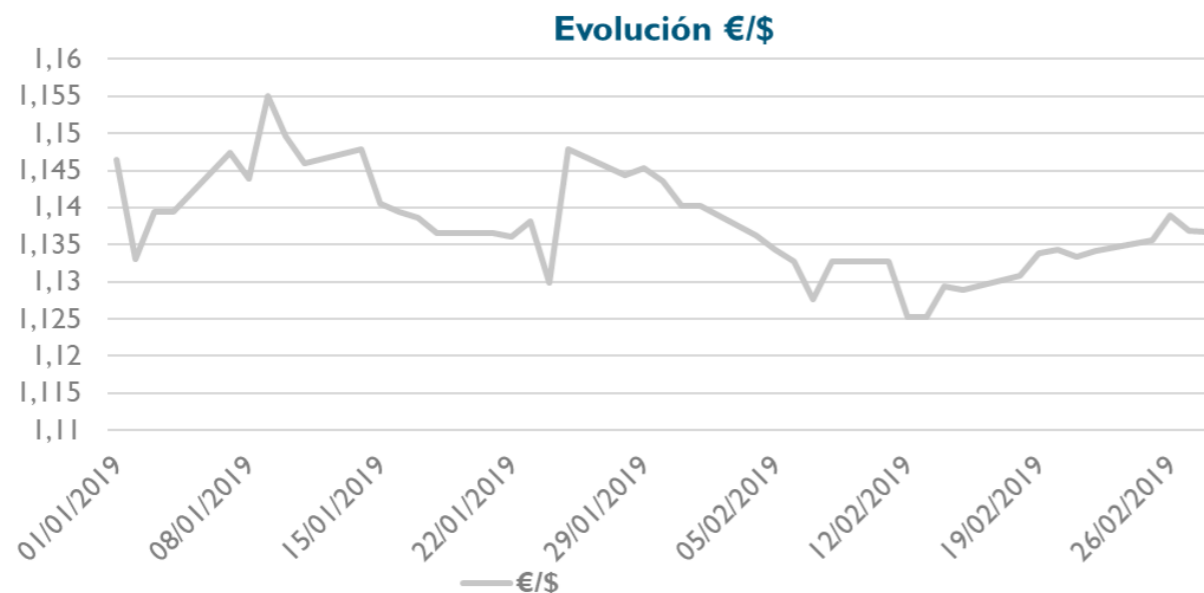
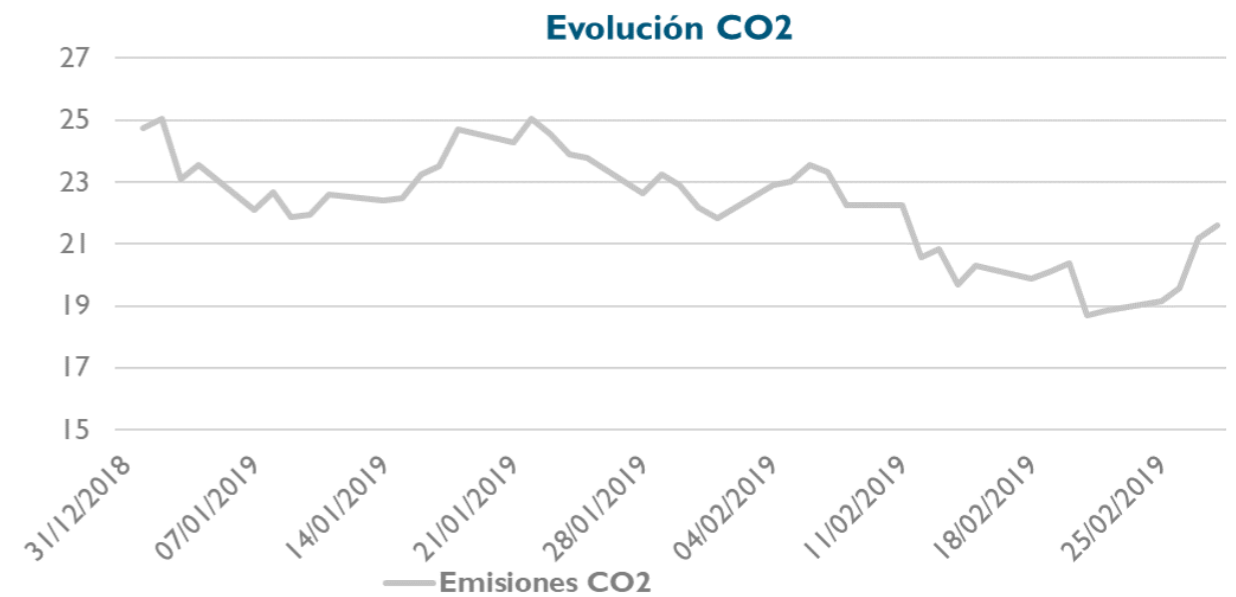
▼ **74,18 €**

El precio del Carbón (API2) aumenta su descenso en febrero a un 10%, respecto a enero 2019.

### EMISIONES CO2- AVG

▼ **21,00 €**

El promedio de los derechos de emisiones de CO2 de febrero cierra con una bajada del 10%.



### TIPO CAMBIO (€/€) - AVG

▼ **1,13**

El tipo de cambio €/€ cierra enero con 1,1368€.



El precio promedio para España en el mercado eléctrico mayorista ha sido de **54,01€/MWh** :

- ✓ Las **condiciones climatológicas** en la península consiguieron presionar a la **baja el precio**, por la reducción de la demanda.
- ✓ Los futuros de electricidad de los **mercados europeos** continúan su descenso a corto plazo.
- ✓ El **precio del barril del Brent** se posiciona por encima a los **60\$/MWh**, tras la reducción de la producción por parte de la OPEP.
- ✓ Los futuros del TTF y Carbón continúan con la tendencia a la baja, provocado por las elevadas importaciones de GNL.
- ✓ Los **derechos de emisión del CO2** cierran con una bajada por segundo mes, situándose en **21,59€**.

Rogamos, para cualquier duda, consulta o aclaración sobre el presente informe, o cualquier otra cuestión de materia energética que afecte a su empresa, disponen de una atención personalizada:

- ✓ Teléfono: 917 992 688
- ✓ E-mail: [comercial@ness.es](mailto:comercial@ness.es)



**TOMA LA DECISIÓN INTELIGENTE, COMPRA LA ENERGÍA DE TU EMPRESA CON EL CONOCIMIENTO**



# NESS

YOUR ENERGY PARTNER

Calle Virgilio 2B. Centro Empresarial Arco  
Pozuelo Alarcón 28223 (Madrid - España)

+34 917 992 688  
[www.ness.es](http://www.ness.es)