

| 2019

The logo for NESS, featuring the letters 'n', 'e', 's', and 's' in a bold, blue, sans-serif font. The letter 'e' is stylized with a horizontal orange bar above it.

YOUR ENERGY PARTNER

INFORME MERCADOS ENERGÉTICOS
Abril 2019



- 
1. Mercado Spot (OMIE)
2. Mercado de Futuros (OMIP)
3. Mercados Europeos
4. Demanda y Generación
5. Materias Primas y Otros Índices
6. Resumen Abril 2019

En abril el precio del mercado mayorista diario de la electricidad ha cerrado en 50,41€/MWh.

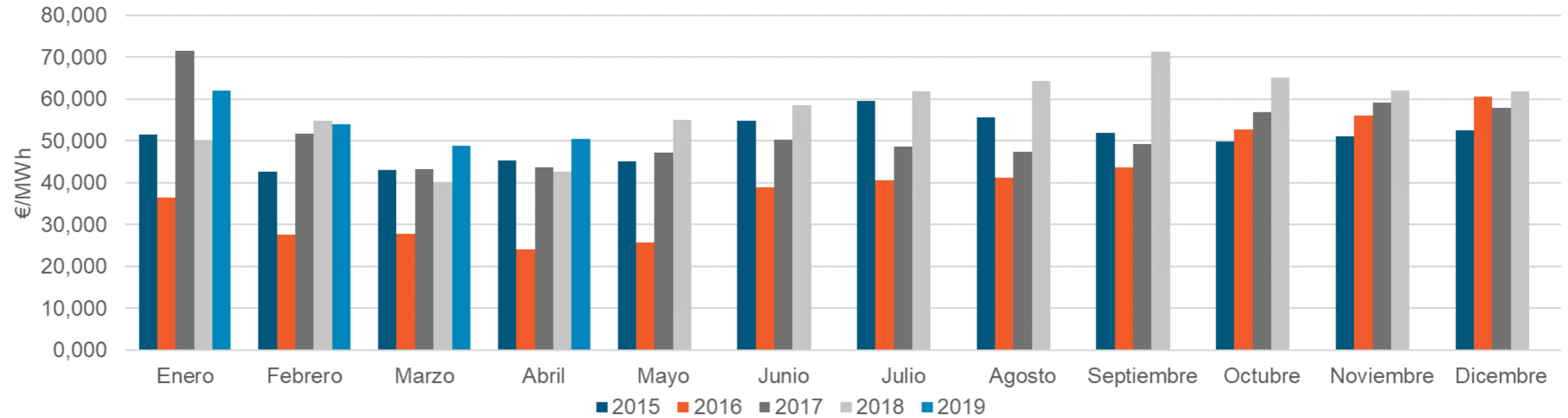
ABRIL 2019

**50,41€
MWh**

▲ **3,26%** vs marzo 2019

▲ **18,14%** vs abril 2018

MEDIA POOL MENSUAL



Abril

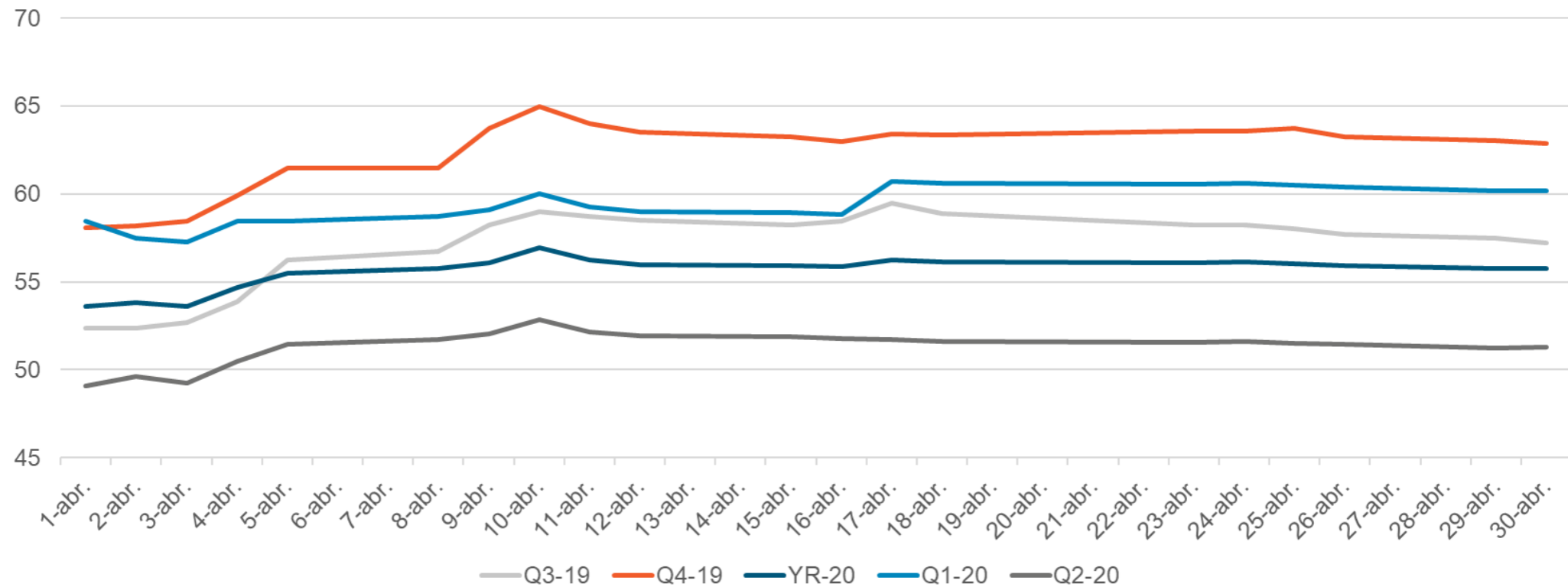
El cierre del mes de abril rompe la tendencia de descenso , aumentando un 3,26%. Este incremento se ha visto motivado por la reducción de la producción nuclear y el aumento de la producción de los ciclos combinados y el hueco térmico.

2 | Mercado Futuros (OMIP)

En el precio del mercado de futuros a largo plazo (YR-20) ha tenido un promedio de 55,61€/MWh y ha cerrado en 55,78€/MWh.

YR 2020 **55,61€
MWh** ▲ **3,31%** vs marzo 2019

EVOLUCIÓN OMIP (€/MWh)



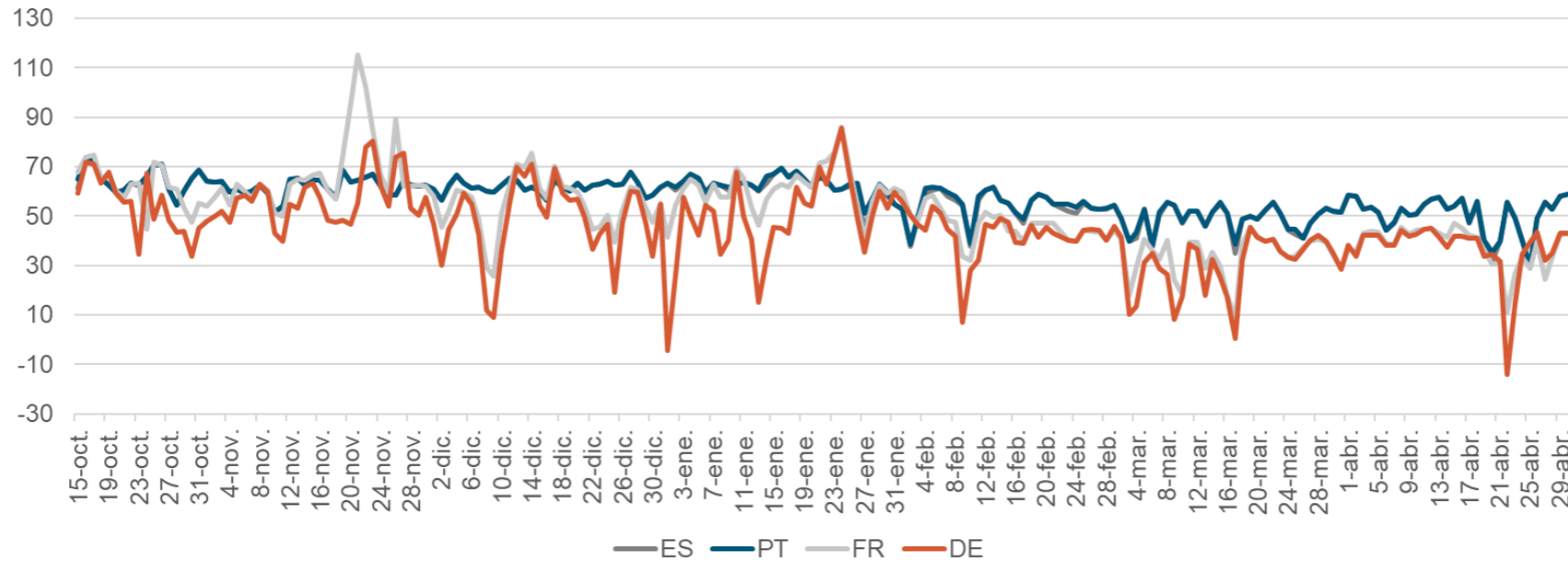
Abril

Se producen subidas tanto en los productos trimestrales (1%-14%), como en el calendario (3,31%), respecto al promedio de sus cotizaciones en el mes anterior.

3 | Mercado Europeos

Los mercados europeos cierran abril de 2019 con subidas en los productos a futuro, el mercado español presenta una variación más tenue (3,31%) frente a los mercados de Francia y Alemania (11-13%).

EVOLUCIÓN SPOT (€/MWh)



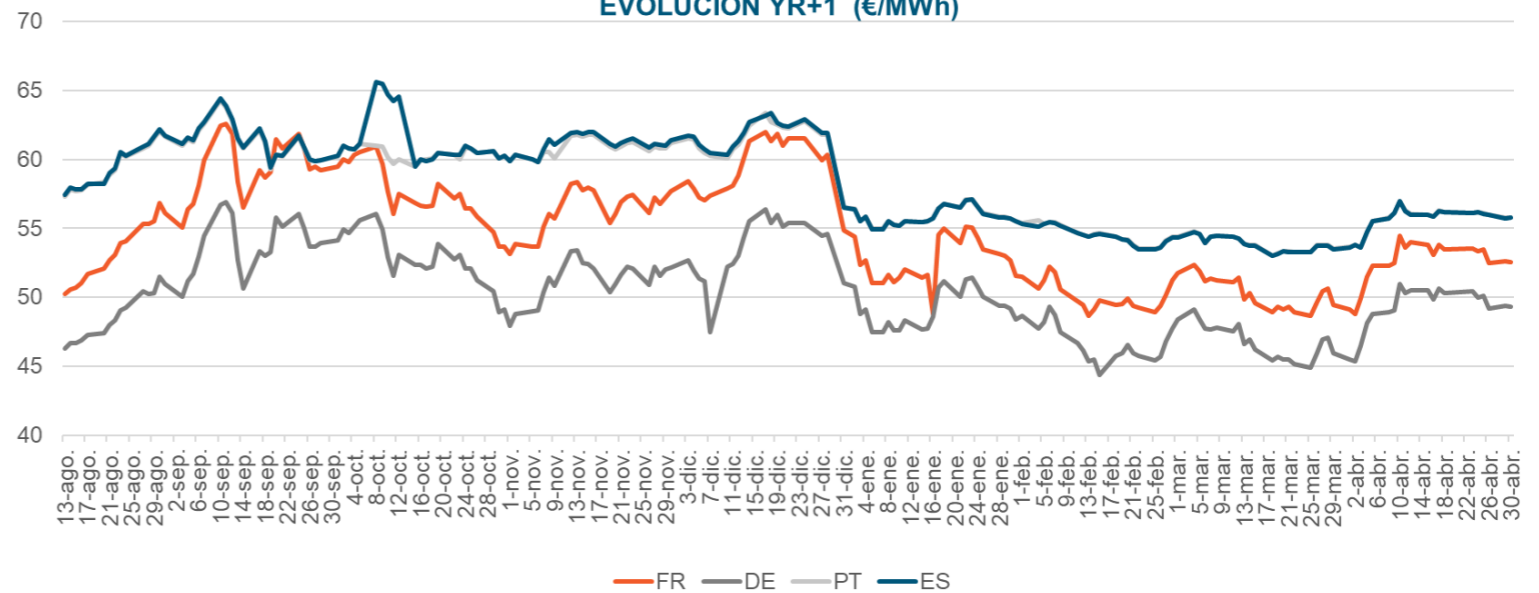
SPOT - AVG - ABR19

España	50,41 €/MWh
Portugal	50,66 €/MWh
Francia	38,08 €/MWh
Alemania	36,96 €/MWh

FUTUROS - AVG - YR20

España	55,61 €/MWh
Portugal	55,64 €/MWh
Francia	52,53 €/MWh
Alemania	49,19 €/MWh

EVOLUCIÓN YR+1 (€/MWh)



4 | Generación y Demanda

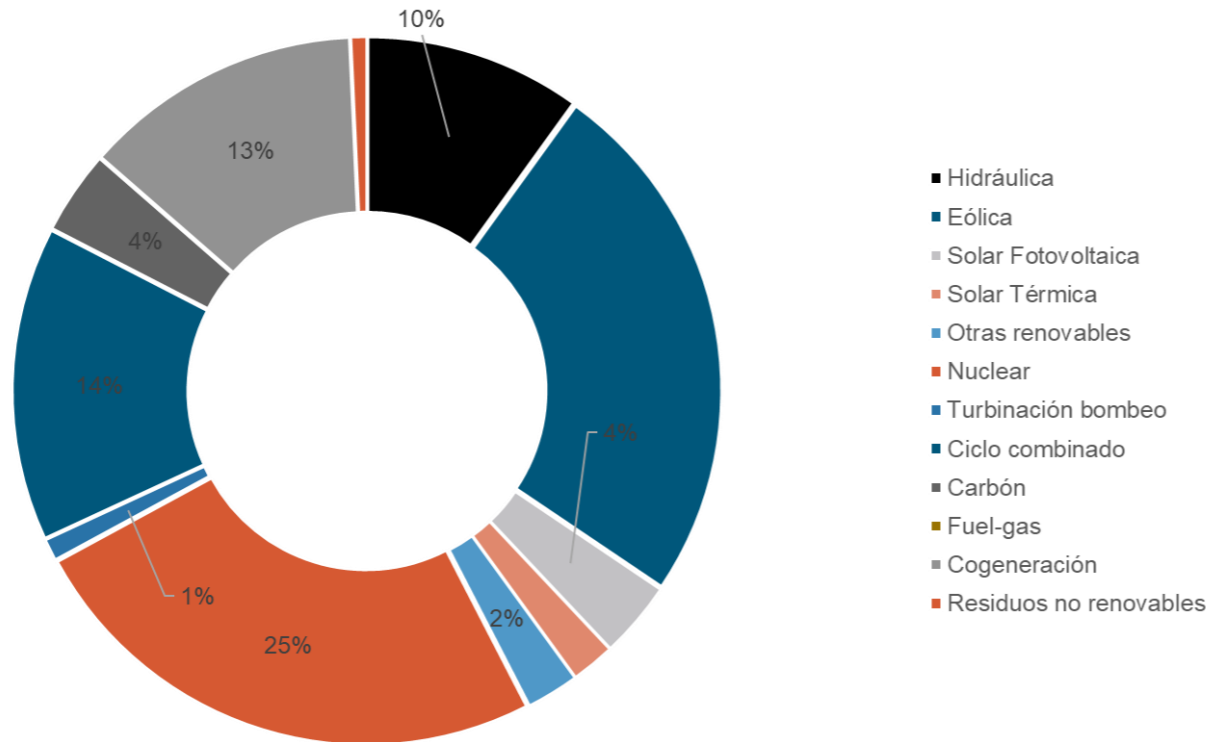
En el mes de abril continua la disminución en la demanda (2,88% vs marzo 2019), se reduce la producción hidráulica y nuclear a favor de la producción de los ciclos combinados.

GENERACIÓN

**18.751.450
MWh**

▼ **-5,26%** vs marzo 2019
▼ **-4,65%** vs abril 2018

GENERACIÓN TIPO PRODUCCIÓN (MWh)
ABRIL 2019



Generación Renovables (MWh)

Hidráulica	1.864.741
Eólica	4.594.990
Solar Fotovoltaica	662.373
Solar Térmica	379.269
Otras renovables	456.442
Total	7.957.814

Generación no Renovables (MWh)

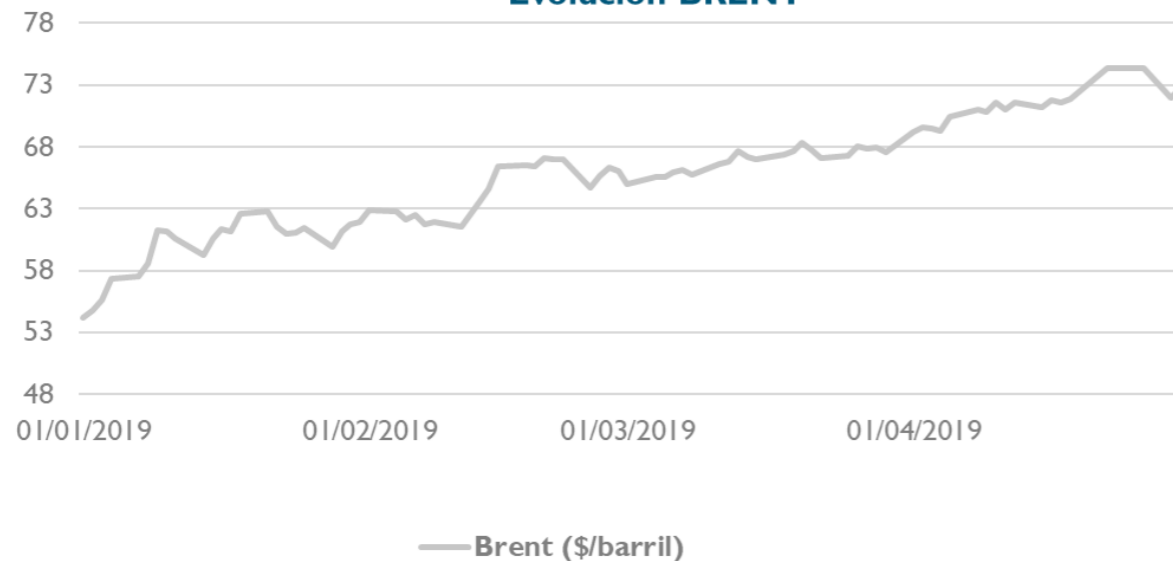
Nuclear	4.621.663
Turbinación bombeo	189.608
Ciclo combinado	2.714.245
Carbón	722.954
Fuel-gas	0
Cogeneración	2.408.309
Residuos no renovables	136.858
Total	10.793.636

DEMANDA

**27.166
MW**

▼ **-2,88%** vs marzo 2019
▼ **-1,87%** vs abril 2018

Evolución BRENT



PETRÓLEO (BRENT) - AVG

▲ **71,34 \$/barril**

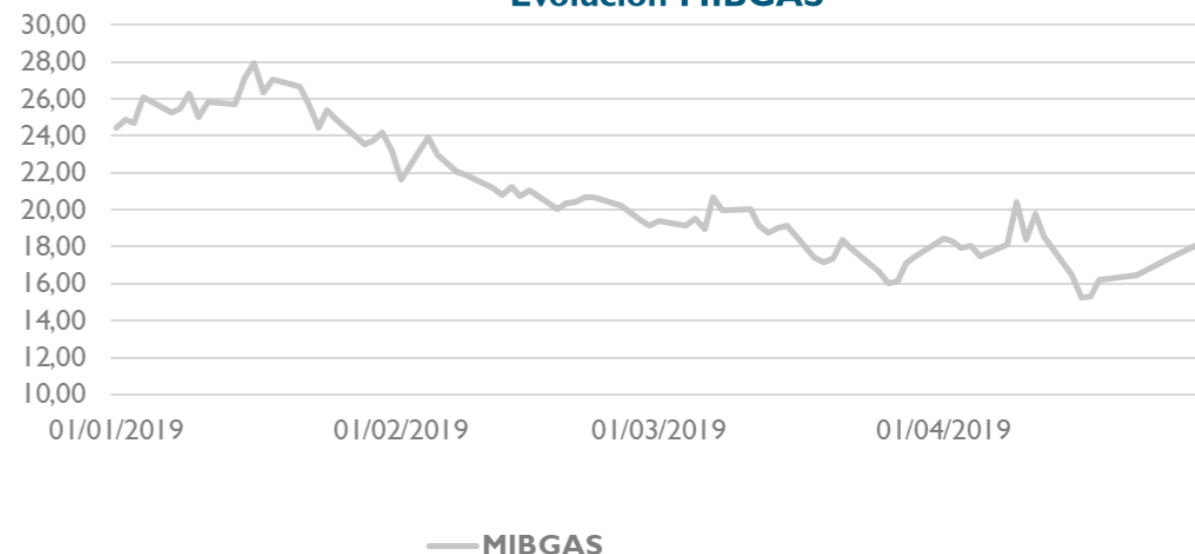
El barril de Brent cierra abril con 72,78\$/barril. El promedio durante el mes de abril aumenta 7% respecto al mes anterior.

GAS (MIBAS) - AVG

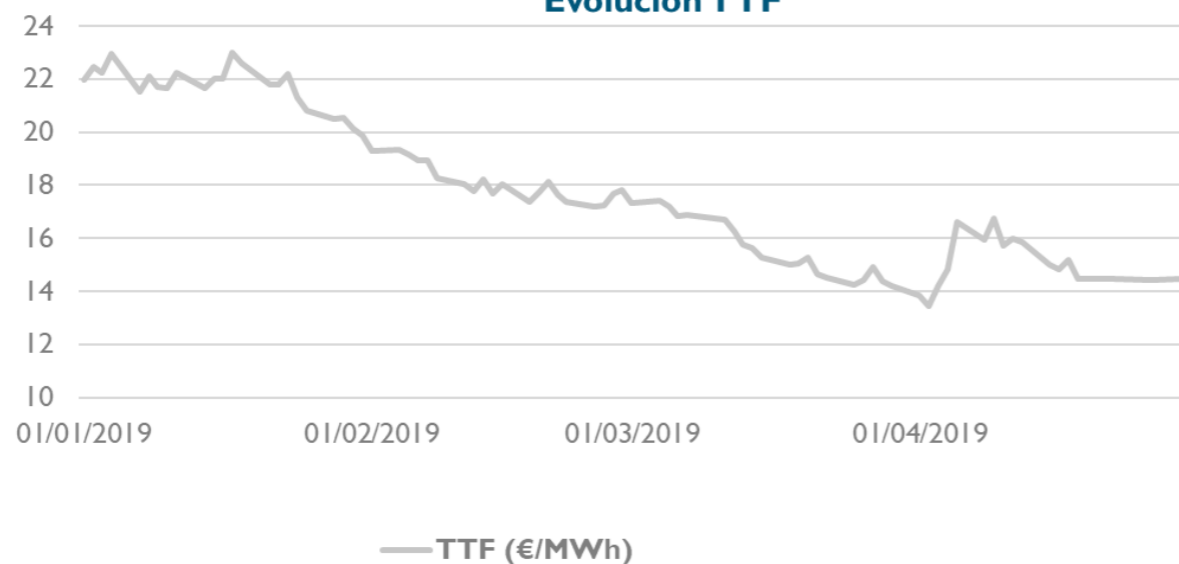
▼ **17,7 €**

El precio de Mibgas continua su bajada, situándose en un descenso del 4% respecto al mes pasado.

Evolución MIBGAS



Evolución TTF

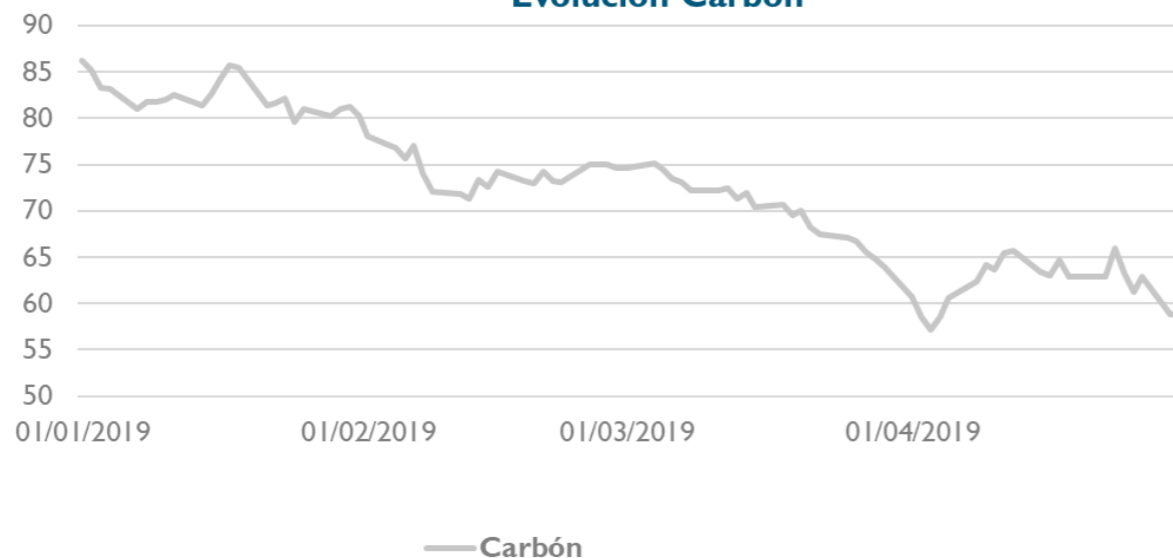


GAS (TTF) - AVG

▼ **15,03 \$/MWh**

El precio del TTF continua su bajada con un 4%, situándose el promedio del mes de abril en 16,28€/MWh, frente a los 24,01€/MWh de diciembre 2018.

Evolución Carbón



CARBÓN (API2) - AVG

▼ **61,94 €**

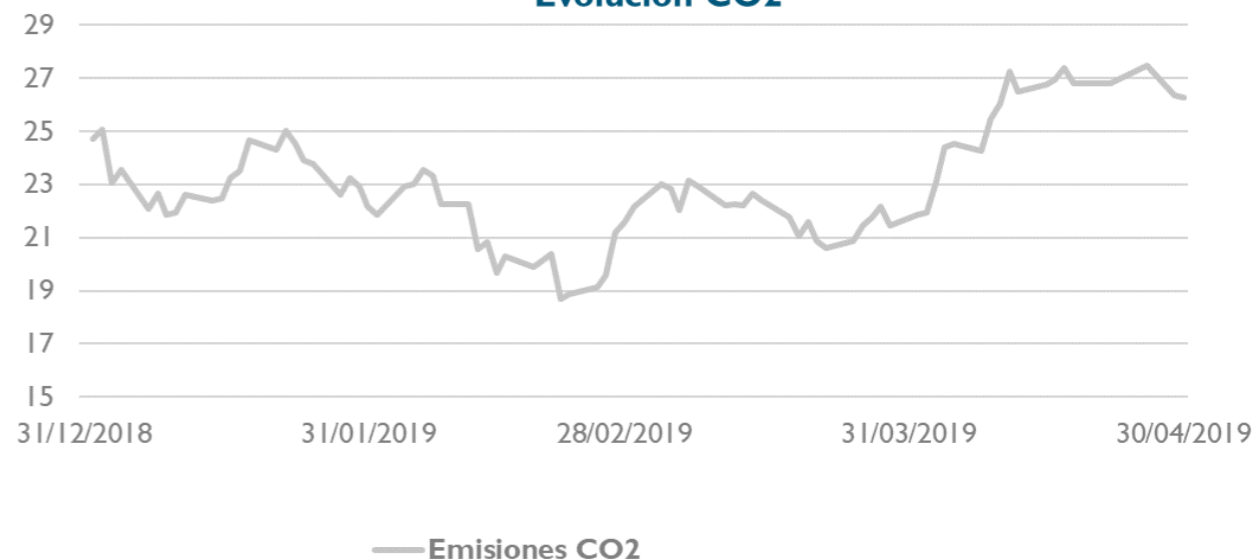
El precio del Carbón (API2) aumenta su descenso en abril a un 12%, respecto a marzo 2019.

EMISIONES CO2- AVG

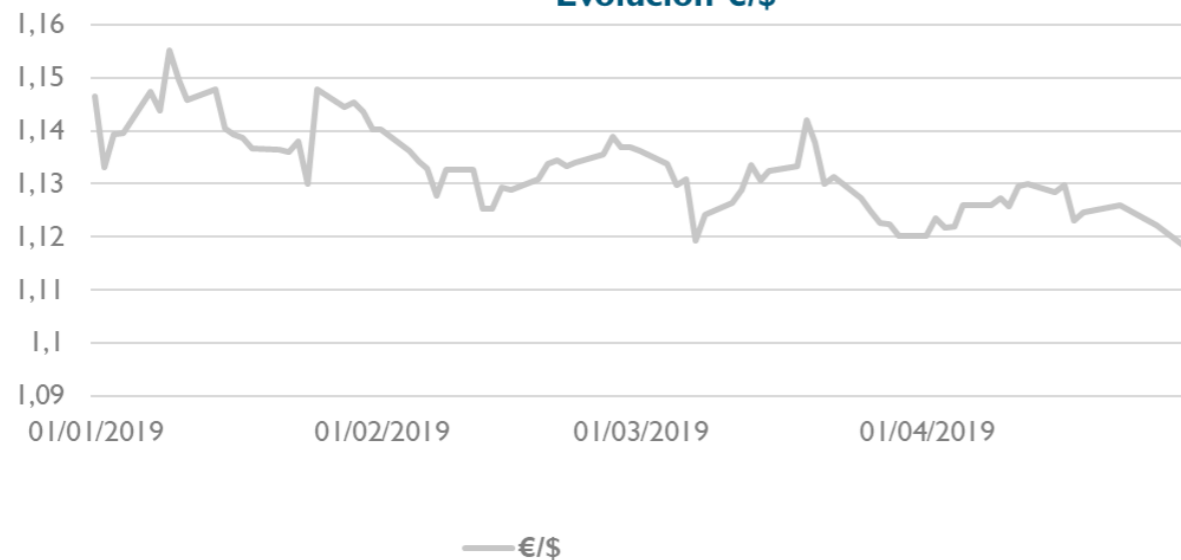
▲ **25,57 €**

El promedio de los derechos de emisiones de CO2 de abril aumenta un 16%, situándose en 25,57€.

Evolución CO2



Evolución €/€



TIPO CAMBIO (€/€) - AVG

▼ **1,12**

El tipo de cambio €/€ cierra abril con 1,1215€.

El precio promedio para España en el mercado eléctrico mayorista ha sido de **50,41€/MWh** :

- ✓ El precio del mercado mayorista continua **por encima** de los **últimos 5 años**.
- ✓ Los futuros de electricidad de los **mercados europeos** presentan un cambio con aumentos importantes a corto plazo y largo plazo.
- ✓ Se mantiene la situación con el **precio del barril del Brent** incremento hasta los **71\$/MWh**.
- ✓ Diferencias entre la primera mitad del mes de abril y la segunda en la cotización del TTF, cerrando su promedio con una cotización a la baja respecto al mes anterior. Se espera una menor volatilidad.
- ✓ Los **derechos de emisión del CO2** subieron con fuerza cerrando su promedio por encima de los 25€.

Rogamos, para cualquier duda, consulta o aclaración sobre el presente informe, o cualquier otra cuestión de materia energética que afecte a su empresa, disponen de una atención personalizada:

- ✓ Teléfono: 917 992 688
- ✓ E-mail: comercial@ness.es



**TOMA LA DECISIÓN INTELIGENTE, COMPRA LA
ENERGÍA DE TU EMPRESA CON EL
CONOCIMIENTO**



NESS

YOUR ENERGY PARTNER

Calle Virgilio 2B. Centro Empresarial Arco
Pozuelo Alarcón 28223 (Madrid - España)

+34 917 992 688
www.ness.es